

METTIAMOCI IN RIGA



Le Reti di Riserve del Trentino e gli strumenti di gestione della Rete Ecologica Polivalente

Riflessioni gestionali e semplificazione normativa dopo 10 anni



INDICE

- intro sul sistema delle aree protette del Trentino
- progetto Life+TEN e le azioni di progetto
- principali risultati raggiunti nell'ambito delle azioni preliminari (strumenti) e gli inventari ATO
- le Reti di riserve del Trentino
- anticipazione in cenni alla riforma normativa delle Reti di riserve
- conclusioni



IL SISTEMA DELLE AREE PROTETTE DEL TRENTINO



Estensione

176.182 ha

28,37%

Numero di aa.pp.:

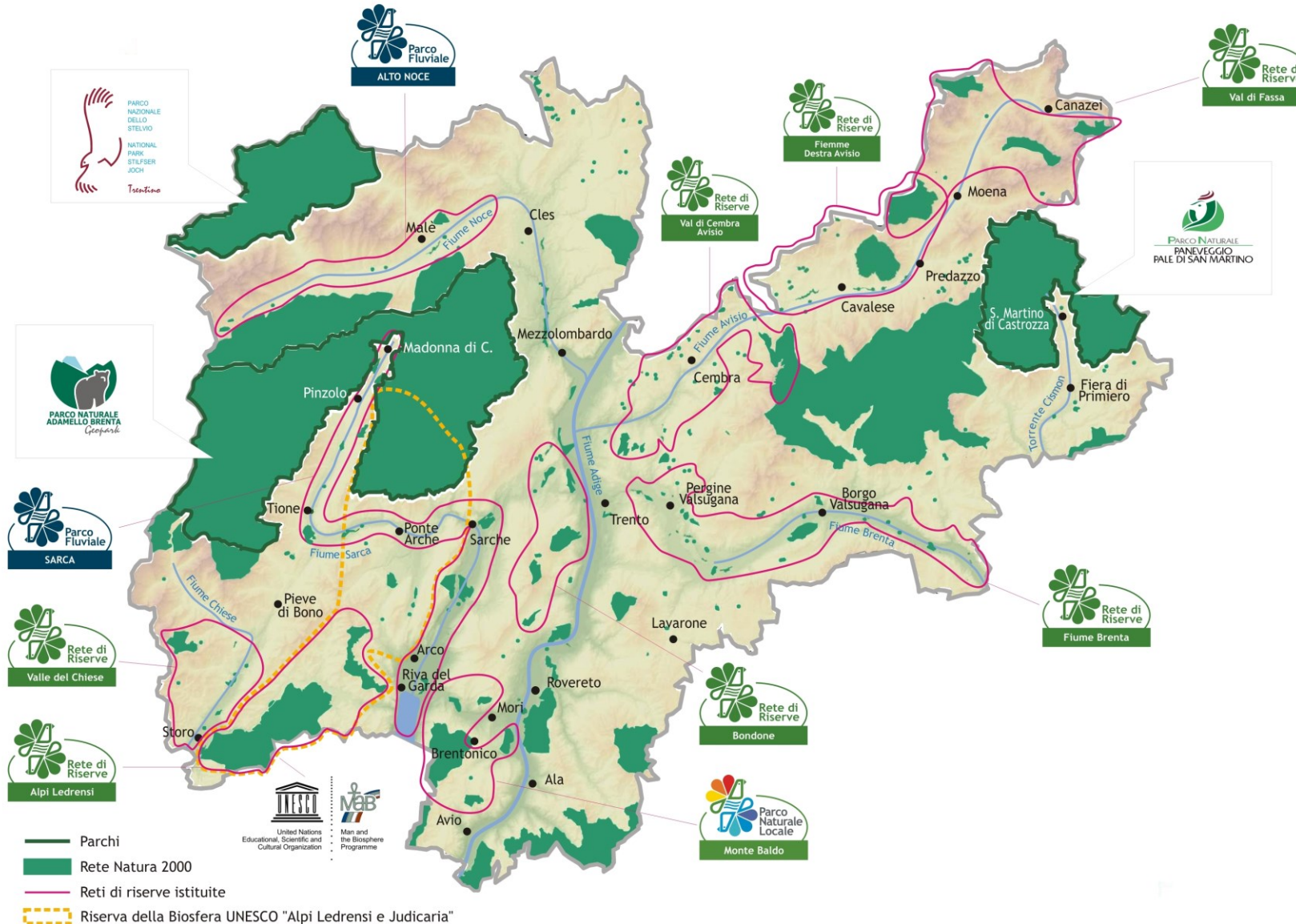
135 ZSC designate

1 SIC

19 ZPS

Comuni interessati

147/175



IL PROGETTO LIFE+TEN - INTRO



→ www.lifeten.tn.it ←

<i>Progetto</i>	LIFE+11NAT/IT/000187
<i>Titolo</i>	T.E.N. (Trentino Ecological Network): a focal point for a Pan-Alpine Ecological Framework
<i>Acronimo</i>	T.E.N.
<i>Stato/regione</i>	Italia: Trentino-Alto Adige
<i>Durata</i>	01/07/2012-30/09/2017 (63 mesi)
<i>Capofila</i>	Provincia autonoma di Trento
<i>Beneficiari associati</i>	MUSE Museo delle Scienze di Trento
<i>Budget</i>	1.728.522€ (contributo EU € 826.014 =49,87%)
<i>Referenti</i>	Daniele Bassan – daniele.bassan@provincia.tn.it

Obiettivo di Progetto: *realizzare sul territorio provinciale una Rete ecologica polivalente e definire la nuova strategia gestionale delle aree protette del Trentino, basata sulle Reti di Riserve*



PROVINCIA AUTONOMA
DI TRENTO





IL PROGETTO LIFE+TEN - STRUTTURA

AZIONI PREPARATORIE		AZIONI CONCRETE DI CONSERVAZIONE		AZIONI DIMOSTRATIVE		ALTRE AZIONI	
★ A1	Software per banca dati su specie e ambienti	C1	Documento di progettazione	C6	Progetti esecutivi recupero prati da fieno	D1	Monitoraggi
A2	Relazione sulle priorità di conservazione	★ C2	Programma degli interventi per ambito	C7	Progetti recupero e gestione boschi umidi	D2	Impatto socio-economico
A3	cartografia di sintesi su habitat e specie	★ C3	Accordi di programma istitutivi di Reti di Riserve	C8	Progetti esecutivi recupero molinieti e torbiere	E1	Pannelli informativi
★ A4	Linee guida per redigere di Piani di Gestione	C4	Documenti su politiche agricole-turistiche	C9	Progetti esecutivi corridoio ecologico Val d'Adige	E2	Sito internet
A5	Linee guida per i monitoraggi	C5	Accordi di collaborazione	C10	Progetti esecutivi salvaguardia gambero di fiume	E3	Incontri con la popolazione
A6	Linee guida per la gestione degli habitat	C20	Progetto individuazione ulteriori fonti finanziamento	C11	Progetti esecutivi scale monta e modellamento rive	E4	Brochure
A7	Linee guida per la gestione dei boschi umidi			C12	Progetti esecutivi recupero fossati per ulone	E5	Layman's report
A8	Linee guida per specie focali			C13	Progetti esecutivi messa in sicurezza tralicci		
				C14	Progetto di tutela Re di quaglie operazione PSR 16.5.1		
				C15	Progetto di tutela Averla piccola operazione PSR 16.5.1		
				C16	Progetto di tutela Coturnice		
				C17	Progetto esecutivo recupero habitat Fagiano di monte		
				C18	Progetto esecutivo eradicazione Poligono del Giappone		
				C19	Progetti integrati PNL Monte Baldo e RR Alpi Ledrensi		





IL PROGETTO LIFE+TEN – AZIONI PREPARATORIE #1

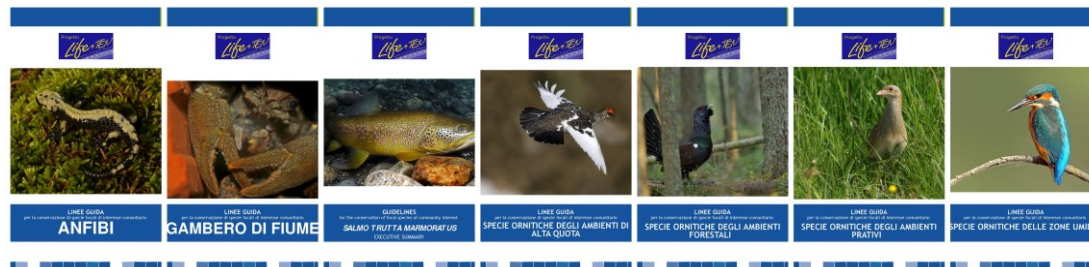
- prime azioni ad essere state pensate e sviluppate
- necessarie per l'implementazione del progetto
- *deliverable* divenuti poi strumento a supporto delle decisioni o d'uso ordinario nell'attività di gestione delle aree protette
- in periodico aggiornamento



IL PROGETTO LIFE+TEN – AZIONI PREPARATORIE #2

Principali *deliberable* prodotti:

- individuazione delle **priorità** di conservazione
- linee guida per la redazione dei **Piani di gestione** delle Reti di Riserve
- linee guida per la gestione degli **habitat**
- linee guida per la gestione dei boschi umidi (91E0) e della **vegetazione in alveo**
- linee guida per la gestione di **specie focali** di interesse com.





IL PROGETTO LIFE+TEN – AZIONE A1 #1

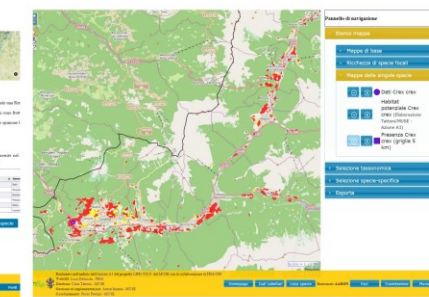
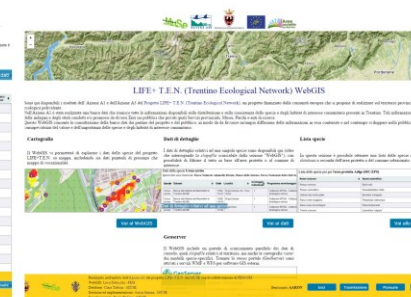
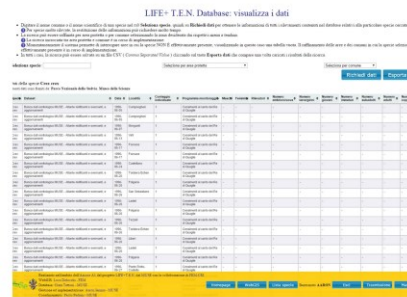


Realizzazione di una specifica banca dati su specie e habitat delle Direttive "Uccelli" e "Habitat" relativa all'intero territorio della Provincia Autonoma di Trento



Accesso banca dati:
<http://webgis.muse.it/>

- censimento dei **dati e dataset** presenti nei vari Enti
- omogeneizzazione dei **dati**
- sviluppo **banca dati e Webgis**
- popolamento della banca dati
- attribuzione della **licenza EUPL** e successivo caricamento sulla piattaforma europea JOINUP per riuso (→ pacchetto disponibile in rete)
- sottoscrizione **protocollo** condivisione dati
- continue **migliorie** strutturali



IL PROGETTO LIFE+TEN – AZIONE A1 #2



*** DATI GEOGRAFICI DI BASE

Confini amministrativi

Sistema aree protette del Trentino (SIC, ZSC, ZPS, Riserve naturali provinciali, Parchi, Riserve locali, Dolomiti Unesco, Habitat N2K)

*** SPECIE

Numero record: > 420.000

Numero specie: >1.500

Dataset: 50

*** MAPPE

Ricchezza di specie focali

(Alta quota, Ambienti aperti sotto i 1500m, Boschi di conifere, Boschi di latifoglie, Aree umide di fondovalle, Boschi perifluviali, Ambienti perifluviali, Colture arboree, ecc.)



IL PROGETTO LIFE+TEN – AZIONE A1 - SPINOFF



1 - PROGETTO BIOSTREAM

(Biological System for Transmission and Retrieval of Environmental Attributes and Metadata)

Obiettivo: Creazione di un database interregionale di specie faunistiche e floristiche



Accesso banca dati:

<http://biostreamportal.net>



458.791 osservazioni | 6.418 specie | 67 dataset

2 - BANCA DATI REGIONE TOSCANA

Regione Toscana



MINISTERO DELLA
TRANSIZIONE ECOLOGICA

IL PROGETTO LIFE+TEN – AZIONE A5

Definizione di "linee guida provinciali" per l'attuazione dei monitoraggi nei siti trentini della rete Natura 2000

1. **Linee guida** per l'attuazione dei monitoraggi sui siti di Rete Natura 2000, con focus specifici per :

- avifauna, erpetofauna (Salamandra di Aurora, Tritone crestato italiano, Ululone dal ventre giallo), chiropteri, grandi carnivori (Orso, lupo, lince) (50)
- specie vegetali (26 Direttiva + 140 Lista rossa)
- habitat Natura 2000 (57)

2. **Piano di monitoraggio per habitat e specie (2016-2020 - € 541.000)**





IL PROGETTO LIFE+TEN – AZIONE C2 (RETI DI RISERVE)

14 AMBITI TERRITORIALI
OMOGENEI (ATO)



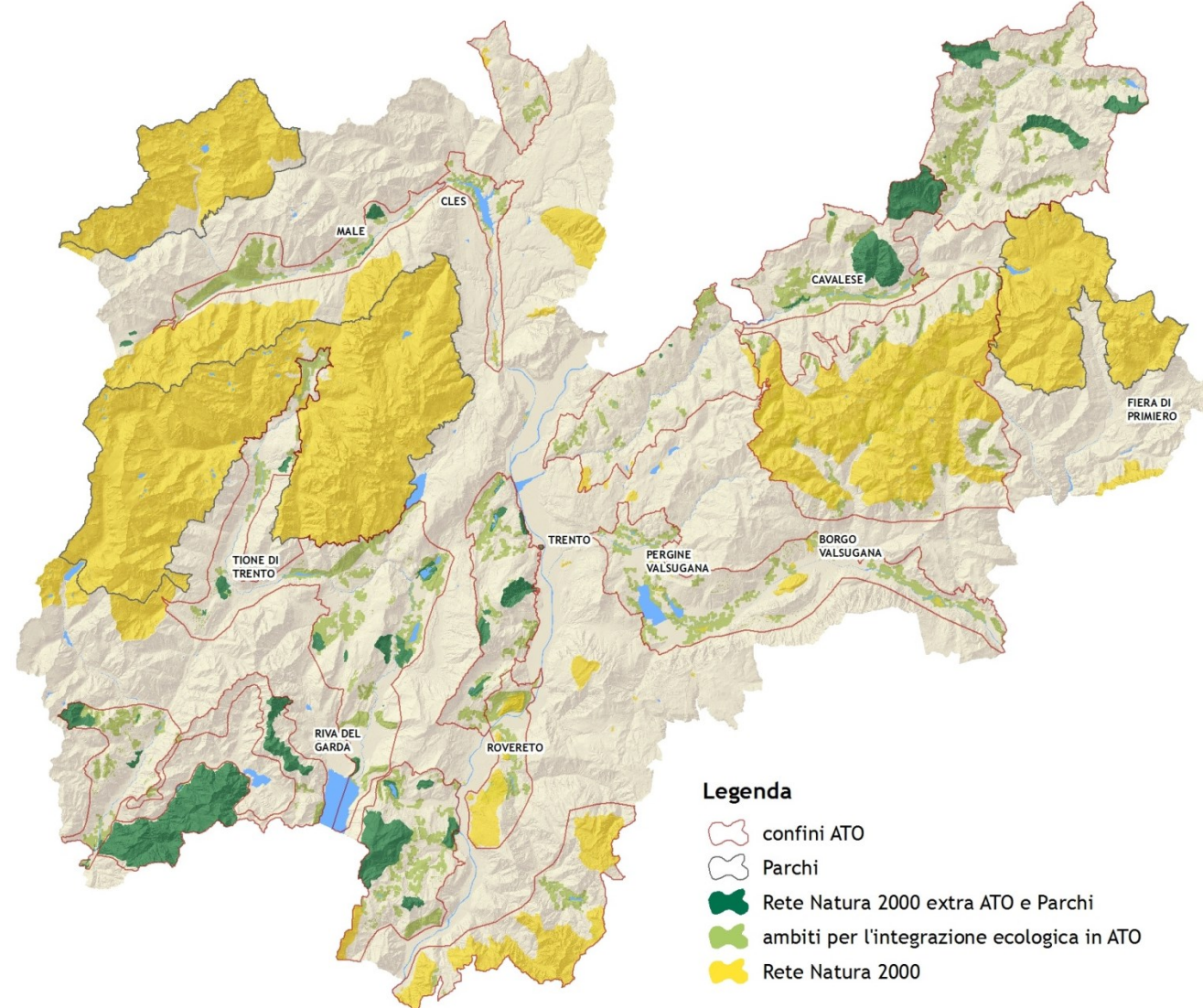
Analisi di ZPS, ZSC e
ambiti per l'integrazione
ecologica

14 diversi territori,
comunità, contesti socio-
economici

14 processi partecipati



14 inventari delle azioni di
tutela attiva e di
ricostruzione della
connettività ecologica



14 ATO → 14 potenziali Reti di Riserve

METTIAMOCI
IN RIGA



LE RETI DI RISERVE DEL TRENINO – COSA SONO

- **nuovo strumento** per la gestione di aree protette esistenti istituito ai sensi della art. 47 della L.P. 23 maggio 2007, n. 11;
- costituita dalle aree protette (*core*) e dalle aree di integrazione ecologica (*corridoi*) che nel loro insieme costituiscono sistemi territoriali i quali si prestano ad una **gestione unitaria**;
- attivata su base volontaria attraverso un **accordo di programma**;
- il **soggetto responsabile** della conservazione e della gestione è individuato nei Comuni, Comunità di valle o BIM;
- gestita tramite un **Piano di Gestione** approvato dalla Giunta Provinciale che comprende misure di conservazione per Natura 2000 e progetti di sviluppo socio-economico sostenibile;
- si basa sui principi della **sussidiarietà responsabile**, della **partecipazione** (democratizzazione) e dell'**integrazione delle politiche** (conservazione & sviluppo sostenibile locale).





LE RETI DI RISERVE DEL TRENTINO – I NUMERI

- **10** Reti di riserve istituite
- **25,3** Milioni di Euro finanziamento totale (2008-2020)
- **89** Comuni amministrativi coinvolti
- **74** siti di Rete Natura 2000 direttamente gestiti
- **> 140** Enti coinvolti (PAT, Comunità di Valle, Comuni, BIM, ASUC, ecc.)
- **5** Piani di gestione approvati con DGP
- **36 %** finanziamento PAT (+ 36% Enti locali + 28% PSR)





LE RETI DI RISERVE DEL TRENINO – GOVERNANCE

- Conferenza della RR
- Comitato Tecnico
- Forum partecipativo

- Presidente
- Coordinatore





LE RETI DI RISERVE DEL TRENINO – IN AZIONE

AZIONI DI TUTELA ATTIVA

- recupero e tutela habitat prioritari
 - tutela rapaci
 - tutela ittiofauna
 - tutela anfibi
- gestione vegetazione in alveo
- monitoraggi

PROGETTI DI SVILUPPO SOCIO-ECONOMICO

- percorsi pedonali
- centri visitatori
 - punti info
- pannelli informativi
- sensibilizzazione
- educazione ambientale





LE RETI DI RISERVE DEL TRENINO – BILANCIO



- volontarietà e reversibilità
- responsabilizzazione
- integrazione conservazione/sviluppo
- operatività: buone pratiche
- forte coinvolgimento comunità

- precarietà del sistema
- difficoltà realizzazione azioni di tutela attiva
- difficoltà realizzazione monitoraggi
- squilibrio a favore dello sviluppo sost.
- necessità di multidisciplinarietà
- incertezza delle risorse future





LE RETI DI RISERVE DEL TRENINO – RIFORMA 2021 #1

La riforma delle Reti di Riserve è realizzata in due step:

1. Revisione **legislativa** (Legge Provinciale 23 maggio 2007, n.11)
 - chiarire la natura e il ruolo delle reti di riserve, con conseguente razionalizzazione degli strumenti
 - dare maggiore solidità e continuità temporale alle reti.
2. Riforma degli **strumenti** amministrativi
 - semplificare le procedure di programmazione degli interventi, finanziamento provinciale e rendicontazione.





LE RETI DI RISERVE DEL TRENINO – RIFORMA 2021 #2

Elementi della riforma in sintesi:

- atto preliminare ed istitutivo
- delega totale
- monitoraggi
- piano di gestione
- azioni di tutela attiva & azioni di sviluppo socio-economico locale



«...fa, chi fa meglio...»



LE RETI DI RISERVE DEL TRENINO – RIFORMA 2021 #3

	PRE RIFORMA	POST RIFORMA
Atto preliminare	Protocollo d'intesa	-
Atto istitutivo	Accordo di programma (3 anni)	Convenzione (9 anni)
Delega totale		
Azioni di tutela attiva		
Azioni di sviluppo socio-economico		
Monitoraggi		
Piano di gestione		
Sensibilizzazione		





CONCLUSIONI

Life+TEN:

- progetto semplice nel partenariato ma complesso nella gestione
 - n.6 visite di monitoraggio + 6 report
 - n. 21 soggetti di staff (personale dipendente PAT/MUSE + collaboratori)
 - Budget complessivo: € 1.808.031,16 (completamente rendicontato e approvato dalla CE)
 - n. 131 incarichi (*external assistance + infrastructures, ecc.*)
- definita la **nuova strategia gestionale** di Rete Natura 2000 del Trentino
- fucina di **buone pratiche** (azioni dimostrative), predisposti importanti **strumenti** di gestione e di stimolo all'istituzione delle **Reti di Riserve**



Reti di riserve:

- **strumento** innovativo
- necessitava di **adeguamento** normativo ed **aggiornamento** di strumenti
- **attori** importanti per lo sviluppo socio-economico del territorio

LINK #1

AZIONE A.1 Realizzazione di una specifica **banca dati** su specie e habitat delle Direttive Uccelli e Habitat relativa all'intero territorio della Provincia Autonoma di Trento

<http://webgis.muse.it/>

AZIONE A.2 Individuazione delle **priorità di conservazione** per specie e habitat delle Direttive Uccelli e Habitat sul territorio della Provincia Autonoma di Trento

http://www.lifeten.tn.it/binary/pat_lifeten/azioni_preparatorie/LifeTEN_Report_A2.1395233849.pdf

AZIONE A.4 - Definizione di linee guida provinciali per la redazione dei **piani di gestione delle Reti di Riserve** comprendenti siti trentini della rete Natura 2000

http://www.lifeten.tn.it/binary/pat_lifeten/azioni_preparatorie/LifeTEN_Report_A4.1395234552.pdf

AZIONE A.5 - Definizione di linee guida provinciali per l'attuazione dei **monitoraggi** nei siti trentini della rete Natura 2000

http://www.lifeten.tn.it/binary/pat_lifeten/azioni_preparatorie/A5_monitoraggio.1442498111.pdf

AZIONE A.6 - Definizione di linee guida provinciali per la **gestione degli habitat** di interesse comunitario presenti in Trentino

http://www.lifeten.tn.it/binary/pat_lifeten/azioni_preparatorie/LifeTEN_Linee_Guida_Habitat_A6_ITA.1427704409.pdf





LINK #2

AZIONE A.7 - Definizione di linee guida provinciali per la gestione dei **boschi umidi** (91E0) e della **vegetazione in alveo** in Trentino

http://www.lifeten.tn.it/binary/pat_lifeten/azioni_preparatorie/LifeTEN_A7_Linee_Guida_Boschi_Umidi_A7_ITA.1428050017.pdf

AZIONE A.8 - Definizione di linee guida provinciali per la gestione di **specie focali** di interesse comunitario

http://www.lifeten.tn.it/actions/preliminary_actions/pagina8.html

- Linee Guida per la conservazione di specie focali di interesse comunitario – **Anfibi**
http://www.lifeten.tn.it/binary/pat_lifeten/azioni_preparatorie/LifeTEN_A8_LineeGuida_anfibi.1453911693.pdf
- Linee Guida per la conservazione di specie focali di interesse comunitario – **Chirotteri**
http://www.lifeten.tn.it/binary/pat_lifeten/azioni_preparatorie/LifeTEN_A8_LineeGuida_chirotteri.1453911694.pdf
- Linee Guida per la conservazione di specie focali di interesse comunitario - **Trota marmorata**
http://www.lifeten.tn.it/binary/pat_lifeten/azioni_preparatorie/LifeTEN_A8_LineeGuida_marmorata.1453911695.pdf





LINK #3

- Linee Guida per la conservazione di specie focali di interesse comunitario - **Specie ornitiche di alta quota**
http://www.lifeten.tn.it/binary/pat_lifeten/azioni_preparatorie/LifeTEN_A8_LineeGuida_ornitiche_alta_quota.1453911696.pdf
- Linee Guida per la conservazione di specie focali di interesse comunitario - **Specie ornitiche degli ambienti pratici**
http://www.lifeten.tn.it/binary/pat_lifeten/azioni_preparatorie/LifeTEN_A8_LineeGuida_ornitiche_pratici.1453911697.pdf
- Linee Guida per la conservazione di specie focali di interesse comunitario - **Specie ornitiche degli ambienti umidi**
http://www.lifeten.tn.it/binary/pat_lifeten/azioni_preparatorie/LifeTEN_A8_LineeGuida_ornitiche_umide.1453911698.pdf
- Linee Guida per la conservazione di specie focali di interesse comunitario - **Specie ornitiche degli ambienti forestali**
http://www.lifeten.tn.it/binary/pat_lifeten/azioni_preparatorie/LifeTEN_A8_LineeGuida_ornitiche_forestali.1453911699.pdf
- Linee Guida per la conservazione di specie focali di interesse comunitario - **Gambero di fiume**
24 http://www.lifeten.tn.it/binary/pat_lifeten/azioni_preparatorie/LifeTEN_A8_LineeGuida_gambero.1453911700.pdf



METTIAMOCI
IN RIGA



GRAZIE PER L'ATTENZIONE



PROVINCIA AUTONOMA DI TRENTO



Daniele Bassan



Servizio Sviluppo Sostenibile e Aree Protette
Ufficio Biodiversità e Rete Natura 2000

IT – via Romano Guardini, 75 - 38121 - Trento

P +39 0461 496162

M +39 338 6248278

F +39 0461 496199

@ daniele.bassan@provincia.tn.it