

17 Dicembre 2021

Maria Vinci

# Progetto LIFE RICOPRI

Ripristino e Conservazione delle Praterie aride dell'Italia  
centrale e meridionale

# METTIAMOCI IN RIGA





## Cos'è **Ri.Co.Pr.I.**

Ri.pristino e Co.nservazione delle Pr.aterie aride dell'I.talia centrale e meridionale

- Progetto LIFE+ 2009 “Natura”
- Avvio: 15 gennaio 2011
- Durata: 4 e ½ anni (30 giugno 2015)
- Costo: 1,509 milioni di euro, co-finanziamento comunitario del 75%
- Partner: Città metropolitana di Roma Capitale (beneficiario coordinatore)  
Provincia di Potenza (beneficiario associato)  
Parco Regionale Gallipoli Cognato “  
Piccole Dolomiti Lucane “  
Università di Tor Vergata “  
CIA Basilicata “





## DOVE?



### Città metropolitana di Roma

“ZSC Monti Ruffi – versante SW” IT6030037

Cerreto Laziale

“ZSC Monte Guadagnolo” IT6030035

Capranica Prenestina

### Provincia di Potenza

Parco Regionale Gallipoli Cognato Piccole Dolomiti Lucane

“ZSC Dolomiti di Pietrapertosa” IT9210105

Castelmezzano e Pietrapertosa

## Ri.Co.Pr.I. Obiettivi



**Il recupero e la conservazione di habitat legati alle praterie aride**

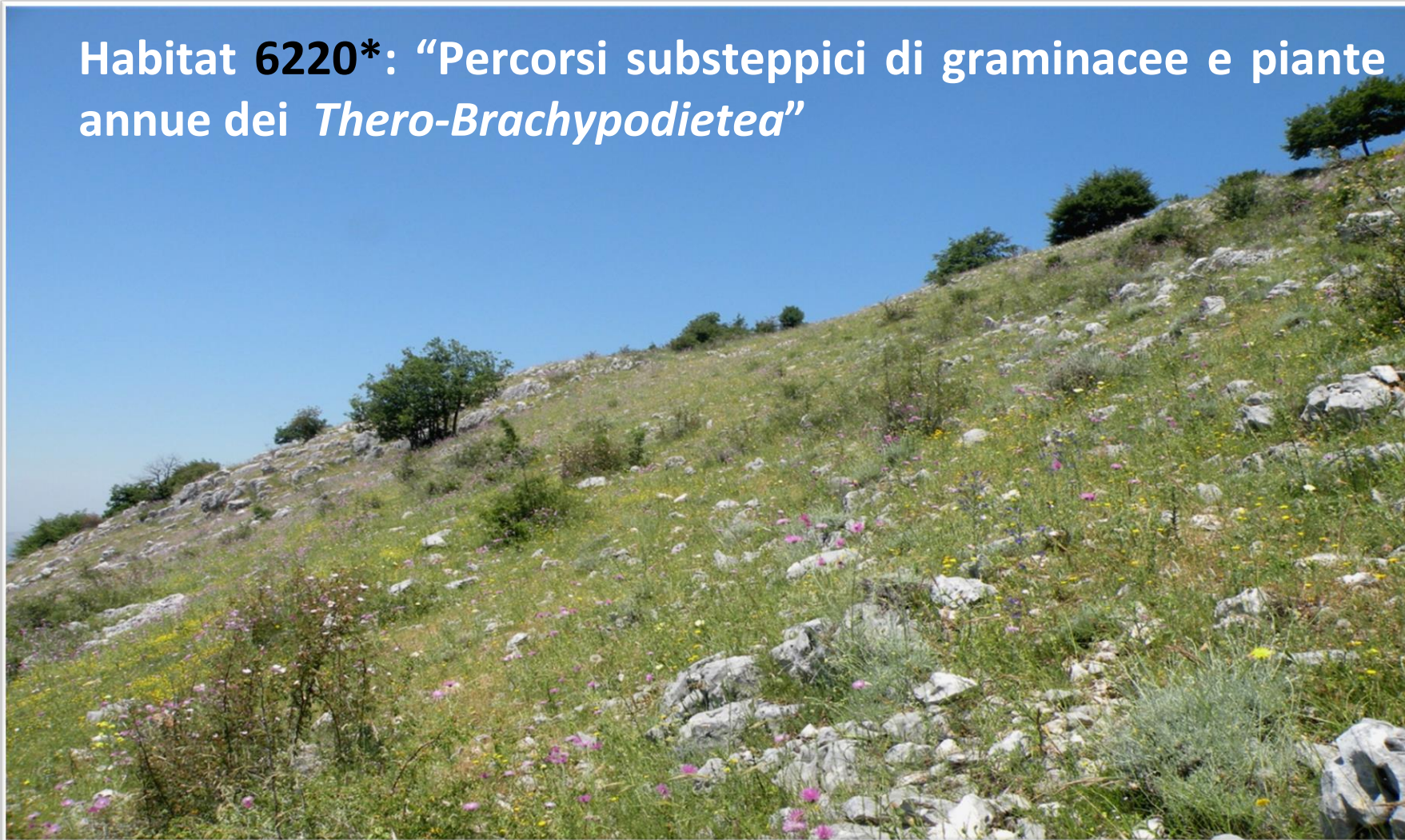


**Habitat 6210\*: Formazioni erbose secche seminaturali e facies coperte da cespugli su substrato calcareo *Festuco-Brometalia* (\*stupenda fioritura di orchidee) ”**

## Ri.Co.Pr.I. Obiettivi



Habitat **6220\***: “Percorsi substeppici di graminacee e piante annue dei *Thero-Brachypodietea*”





## Ri.Co.Pr.I. Obiettivi



***Melanargia arge*** (Sulzer, 1776)

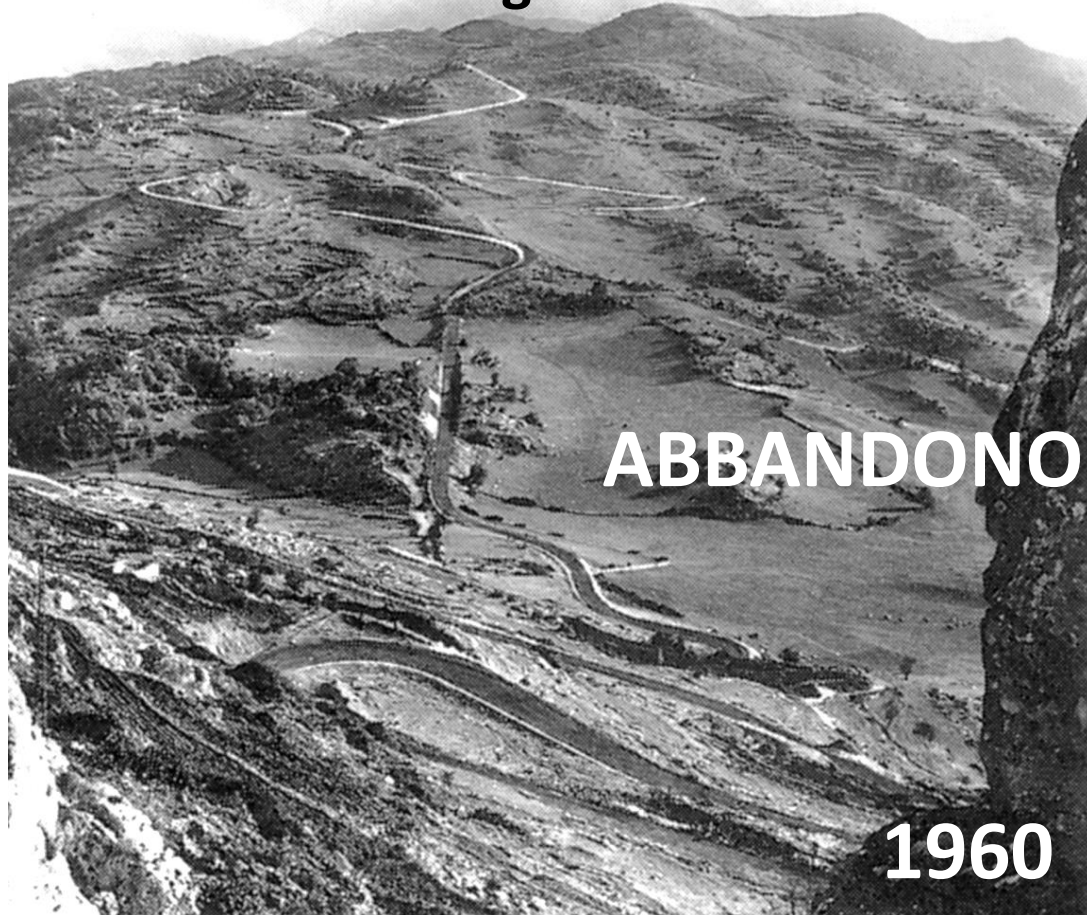


***Eriogaster catax*** Nest (Linnaeus, 1758)



## Problematiche

### ZSC Monte Guadagnolo



# Problematiche



ZSC Monte Guadagnolo



**EROSIONE**

**SOVRAPASCOLO**



ZSC Dolomiti di Pietrapertosa





## Ogni ZSC interessato dal progetto è stato caratterizzato da problematiche peculiari e realtà socio-economiche diverse:

- Dolomiti di Pietrapertosa: estesi fenomeni erosivi, sovra-pascolo e presenza di molti allevatori.
- Monti Ruffi: abbandono dell'allevamento, con drastica riduzione delle aree a prateria dovuta alla crescita di arbusti, associata ad una gestione non razionale del pascolo nelle aree residuali che causa in queste zone condizioni di sovra-pascolo.
- Monte Guadagnolo: migliore grado di conservazione delle praterie grazie alla presenza però di un unico allevatore dalla cui attività dipende il mantenimento di questi habitat.



# Monitoraggio degli habitat

## Quadrati permanenti





# Monitoraggio delle popolazioni di Lepidotteri

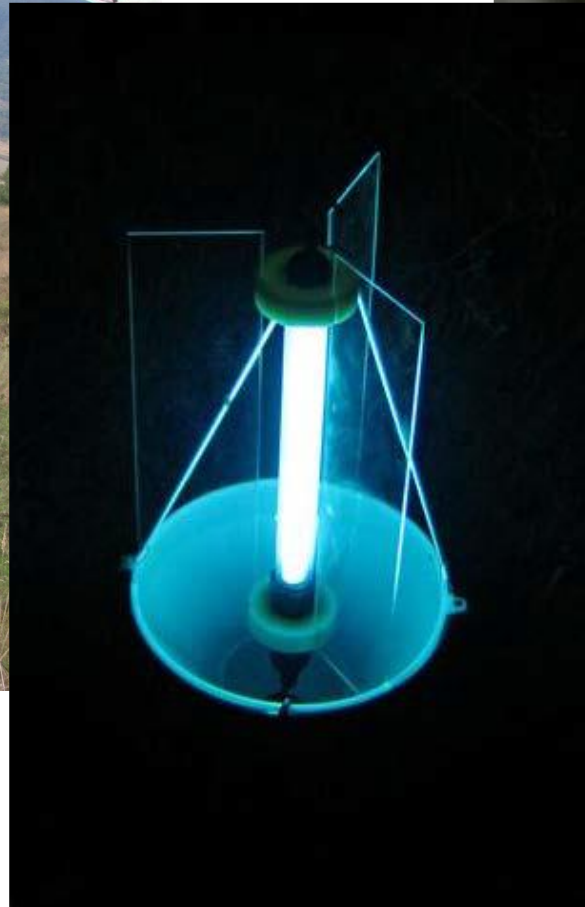
Marcaggio e ricattura di *Melanargia arge*





# Monitoraggio delle popolazioni di Lepidotteri

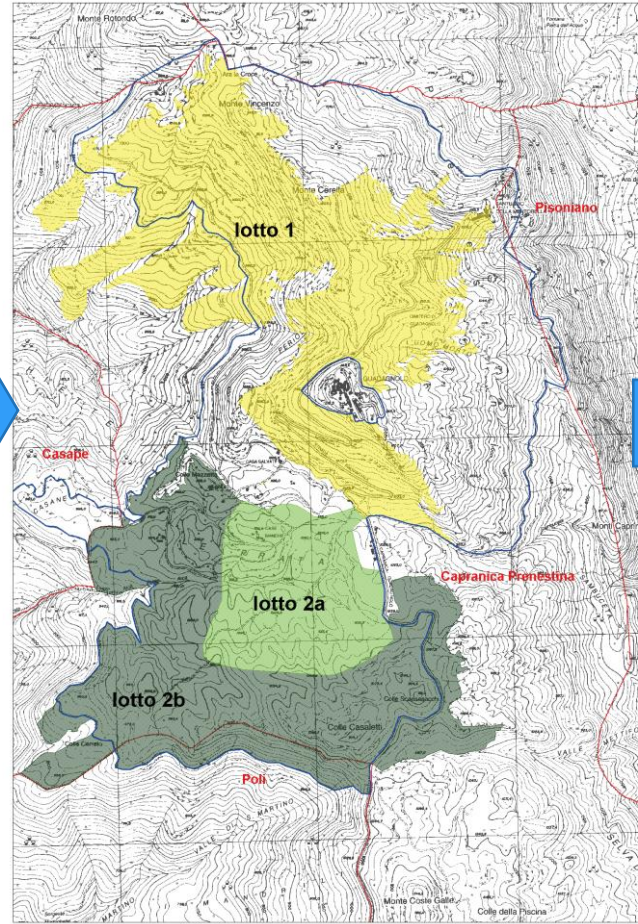
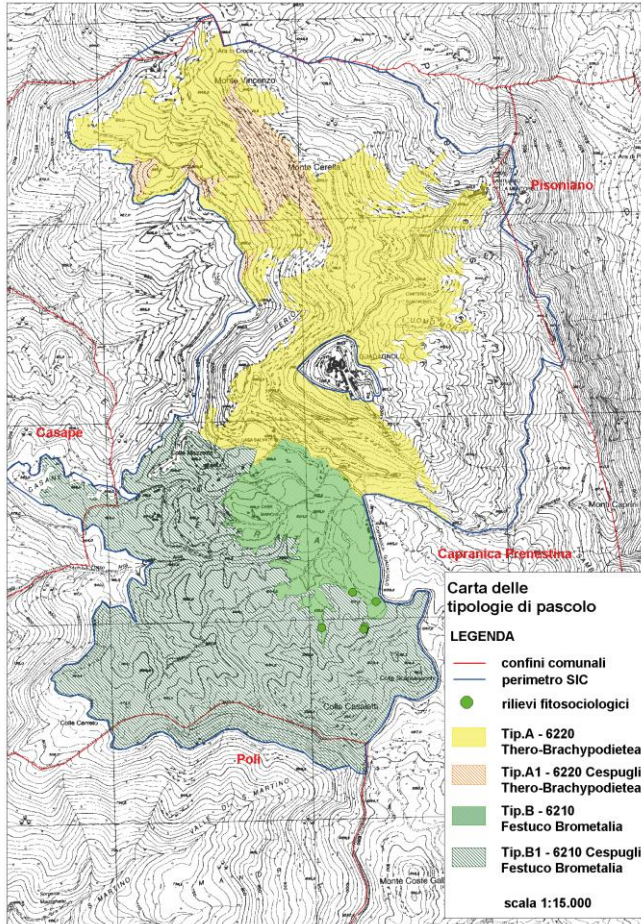
Campionamento di *Eriogaster catax*





# Azioni concrete di conservazione

## I piani di pascolamento



Lotto	Ha sup. pascolabile	UBA	CT	CTS ***	CRS ****	CPS *****	Tasso utilizzo *****
1	129,3	40	0,23 *	19,8	0,21	0,15	1,4
2a + 2b	198,2	144	0,88 **	116,3	0,48	0,58	0,8
<b>Totale</b>	<b>327,5</b>	<b>184</b>					

Tab.4 - Tasso di utilizzo dei lotti dopo il riguardo per la stagione di pascolamento di 8 mesi (da agosto a marzo)

- \* Carico teorico determinato con il metodo ponderale
- \*\* Carico teorico determinato con il metodo fitopastorale
- \*\*\* Carico Teorico Stagionale (CTS) = Sup. x CTx 8/12
- \*\*\*\* Carico Reale Stagionale (CRS) = UBA/Ha x 8/12
- \*\*\*\*\* Carico Potenziale Stagionale CPS = CTS/Ha
- \*\*\*\*\* Tasso di Utilizzo = Carico Reale Stagionale/ Carico Potenziale Stagionale.

Lotto	Ha sup. pascolabile	UBA	CT	CTS ***	CRS ****	CPS *****	Tasso utilizzo *****
1	129,3	40	0,23 *	9,9	0,11	0,07	1,6
2b	135,2	144	0,88 **	39,6	0,35	0,29	1,2
<b>Totale</b>	<b>327,5</b>	<b>184</b>					

Tab.5 tasso di utilizzo dei lotti durante il riguardo per la stagione di pascolamento di 4 mesi (da aprile a luglio)

- \* Carico teorico determinato con il metodo ponderale
- \*\* Carico teorico determinato con il metodo fitopastorale
- \*\*\* Carico Teorico Stagionale (CTS) = Sup. x CTx 4/12
- \*\*\*\* Carico Reale Stagionale (CRS) = UBA/Ha x 4/12
- \*\*\*\*\* Carico Potenziale Stagionale CPS = CTS/Ha
- \*\*\*\*\* Tasso di Utilizzo = Carico Reale Stagionale/ Carico Potenziale Stagionale.



## Azioni concrete di conservazione

Ripristino di fontanili  
per distribuire il pascolo  
su superfici non utilizzate

Realizzazione di  
recinzioni mobili e fisse  
al fine di regolare il carico  
di pascolo

Rimozione selettiva  
di arbusti e cespugli,  
ed eradicazione di piante  
infestanti per recuperare  
superficie prativa.

Opere di ingegneria  
naturalistica per ristabilire le  
aree erose comprese nei  
2 habitat prioritari

Acquisto di Ovini  
di razza locale,  
capaci di utilizzare al meglio  
le essenze prative

Banca del germoplasma  
per conservare a lungo termine  
le specie caratterizzanti le due  
tipologie di prateria



# Azioni concrete di conservazione

## Risultati



ZSC Dolomiti di Pietrapertosa – Sorgente Nigro - **Confronto ante e post**





# Azioni concrete di conservazione

## Risultati



ZSC Dolomiti di Pietrapertosa – Interventi di ingegneria naturalistica



Ottobre 2012



Marzo 2014



Aprile 2015

## Azioni concrete di conservazione

### Risultati

ZSC Monti Ruffi – località Noce della Corte -  
**Confronto ante - post**



# Risultati

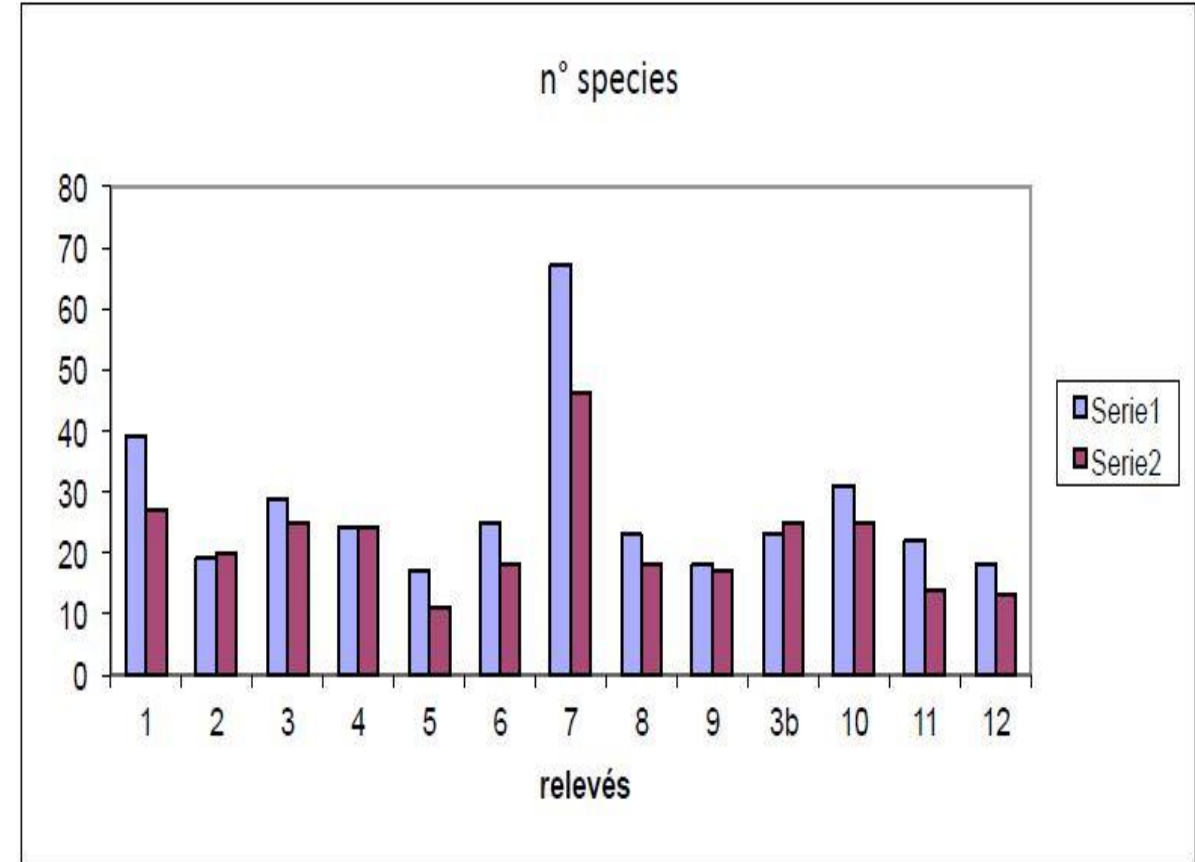
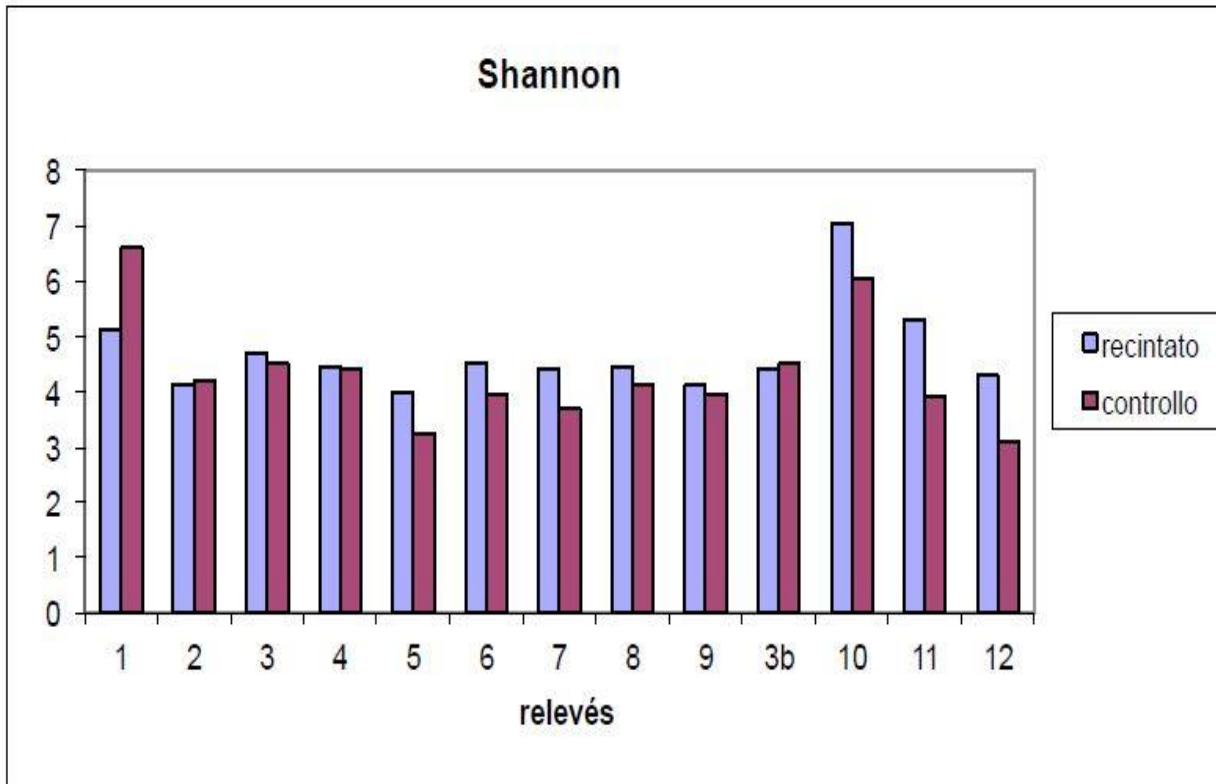
## ZSC Monte Guadagnolo





# Monitoraggio degli habitat

## Risultati



ZSC Dolomiti di Pietrapertosa

Confronto dei monitoraggi ante e post



# Monitoraggio delle popolazioni di Lepidotteri

## Risultati



***Euplagia quadripunctaria***  
(Poda, 1761) **RUFFI**



***Euphydryas aurinia provincialis***  
(Boisduval, 1828) **DOL. LUCANE**



## Azioni di comunicazione e disseminazione



## Educazione ambientale – Attività teatrali



# Azioni di comunicazione e disseminazione



Educazione ambientale – Quiz game rivolto a 400 studenti degli Istituti Agrari





# Coinvolgimento degli allevatori con incontri collettivi







# Coinvolgimento degli allevatori nella realizzazione delle azioni concrete di conservazione





## Ri.Co.Pr.I. Risultati

- **3 quadrati permanenti** (1 per ZSC) e valutazione della fitomassa secca
- **27 ha** di aree decespugliate, anche con interventi a macchia di leopardo
- recupero di circa **2,5 ha** da specie esotiche invasive
- recupero di circa **6.500 mq** da specie nitrofile
- **13 punti di abbeverata** ristrutturati (ZSC Monti Ruffi 5 fontanili, ZSC Monte Guadagnolo 2 fontanili, ZSC Dolomiti di Pietrapertosa 4 fontanili costruiti e 2 ristrutturati)
- **6 km** di recinzioni fisse e **12.000 m** di recinzioni elettrificate
- acquisto di **51 ovini** di razza *Sopravissana*
- Ripristino di circa **17.000 mq** da fenomeni erosivi (ZSC Monte Ruffi 6000 mq ripristinati; ZSC Monte Guadagnolo, 350 mq; ZSC Dolomiti di Pietrapertosa, 10.599,60 mq)

# Ri.Co.Pr.I. Risultati



- circa **200 specie** censite nei rilievi floristici e vegetazionali
- circa **120 specie** di lepidotteri censiti
- mappatura delle orchidee presenti nelle tre ZSC
- **3 Piani di pascolamento** che hanno interessato circa **456** ha di habitat
- **1** cartografia delle aziende agricole e dei percorsi delle mandrie
- **1800 alunni** coinvolti nelle attività di educazione ambientale
- coinvolgimento degli allevatori: **12 incontri** collettivi e **30 incontri** individuali
- contributo alla stesura delle Misure di Conservazione



## Progetto “Mettiamoci in RIGA - Rafforzamento Integrato Governance Ambientale” *la replicazione delle buone pratiche dei progetti LIFE RI.CO.PR.I. E LIFE PRATERIE*

- Seminario 18 Ottobre 2019 - Bologna
- Visita studio 3 Dicembre 2019 - siti laziali
- Seminario 12 Dicembre 2019 - Roma
- Adesione al percorso attuativo - protocollo d'intesa MATTM Regione Lazio – Agosto 2020



