

08 giugno 2021

Brunella Vezzacchi

Presentazione del Progetto Mettiamoci In RIGA

**METTIAMOCI
IN RIGA**

Rafforzamento Integrato Governance Ambientale – Linea d’Intervento L2

“Indirizzo e coordinamento degli adempimenti connessi alla
valutazione e gestione del rischio alluvioni”





Articolazione delle attività della Linea d'Intervento L2

Il Progetto

Promuovere la diffusione di strumenti e metodologie funzionali a migliorare la governance multilivello, per facilitare i processi decisionali, in riferimento alle priorità identificate dal 7° Piano di Azione Ambientale UE.

Finalità specifiche della linea progettuale per il II° Ciclo della Direttiva 2007/60/CE

1. Potenziare la governance ambientale
2. Affiancare il MiTE nelle attività di indirizzo e coordinamento
3. Contribuire e favorire lo sviluppo di metodologie omogenee per armonizzare i processi dell'assetto pianificatorio nazionale
4. Supportare il MiTE nella definizione di strategie di pianificazione integrata fra Direttiva Quadro Acque 2000/60/CE e Direttiva Alluvioni 2007/60/CE

Destinatari del Progetto

- ❖ *Autorità di Bacino Distrettuali*
- ❖ *Regioni*

Contesto di riferimento

Attuazione della Direttiva «Alluvioni» (2007/60/CE)
Secondo ciclo di implementazione della Direttiva 2016-2021

Articolazione delle attività e modalità operative

A2.1

Azioni per la pianificazione omogenea in materia di gestione del rischio alluvioni



**Tavoli Tecnici
Conferenza
Workshop/Laboratori**

A2.2

Azioni per l'analisi dei cambiamenti climatici nella pianificazione di gestione



Tavoli Tecnici

A2.3

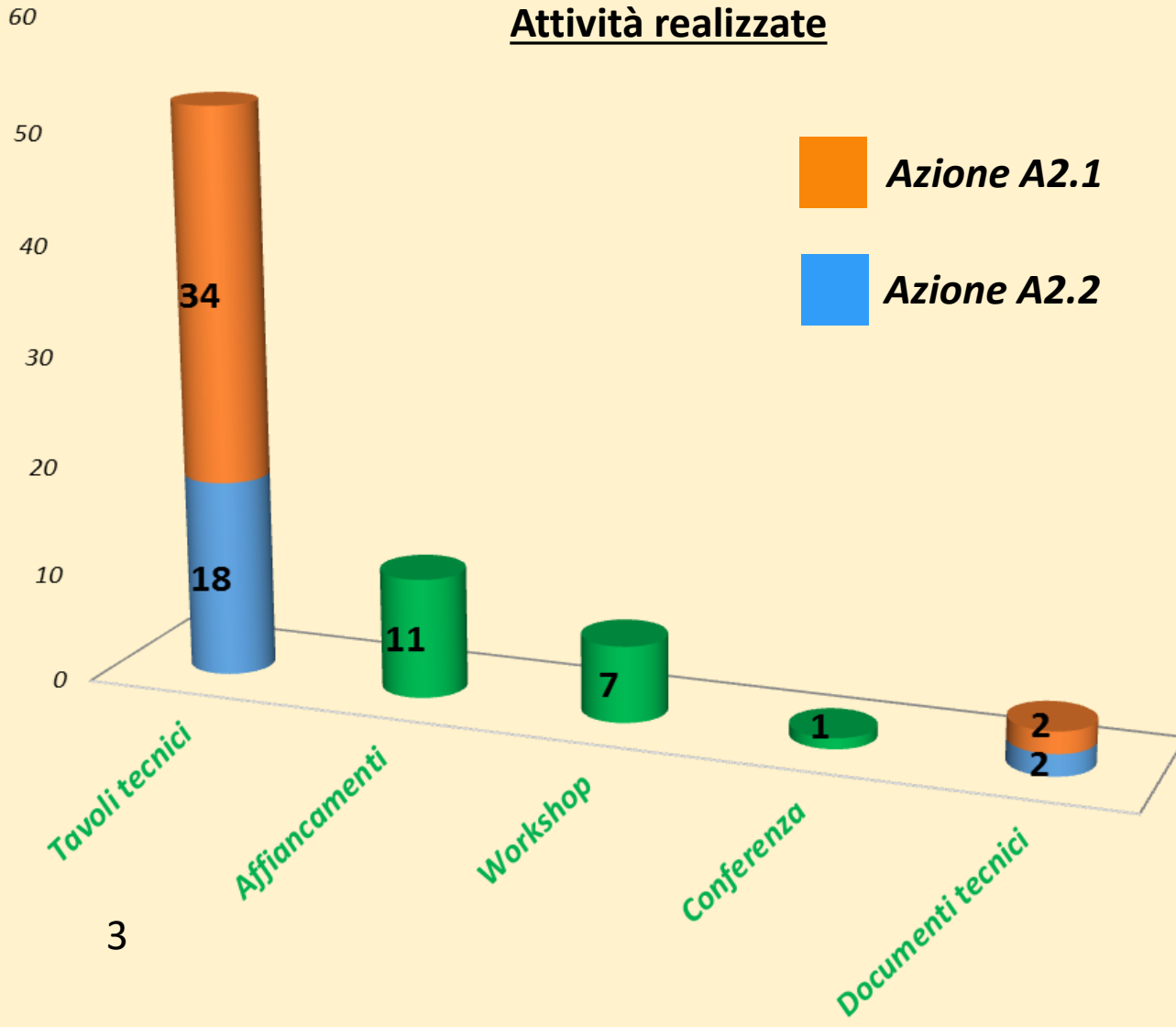
Attività di affiancamento istituzionale on desk e in loco



Affiancamenti



I numeri della Linea d'Intervento L2



Attività in corso nel 2021

- ❖ **Azione A2.1** sono in fase di pianificazione **n. 8 Tavoli Tecnici** e **n. 1 Workshop**
- ❖ **Azione A2.2** sono in fase di pianificazione **n. 6 Tavoli Tecnici**
- ❖ **Azione A2.3** sono in fase di pianificazione **n. 3 affiancamenti**
- ❖ Sono in fase di elaborazione
n. 1 documento tecnico
n. 1 caso studio



Attività A2.1: Azioni per la pianificazione omogenea in materia di gestione del rischio alluvioni

Cosa facciamo

Supporto alle Autorità di Bacino Distrettuali nella fase di elaborazione dei progetti dei Piani di Gestione del II° Ciclo

- ❑ Supporto organizzativo nell'attività di confronto fra l'Autorità di Bacino e le Regioni per la costruzione dei set di Misure del II° Ciclo di pianificazione
- ❑ Analisi tecnica finalizzata alla convergenza dei programmi delle Misure di Piano
- ❑ Analisi statistica dei dati previsti e inseriti nel Progetto del Piano di Gestione
- ❑ Supporto nel Processo di Consultazione Pubblica con stakeholder e shareholder

Output documentali

2019

«Dai Piani di Assetto Idrogeologico (PAI) ai Piani di Gestione del Rischio Alluvionali (PGRA): prospettive per una integrazione»

Metodologie omogenee per armonizzare i processi dell'assetto pianificatorio nazionale

2020

«Supporto tecnico alla redazione di linee guida finalizzate all'implementazione degli interventi integrati negli strumenti di programmazione e all'orientamento degli stessi nella progettazione»

Strategie di pianificazione integrata fra Direttiva Quadro Acque 2000/60/CE e Direttiva Alluvioni 2007/60/CE



Attività A2.1: Azioni per la pianificazione omogenea in materia di gestione del rischio alluvioni

Valutazione Preliminare del Rischio di Alluvione - 2019

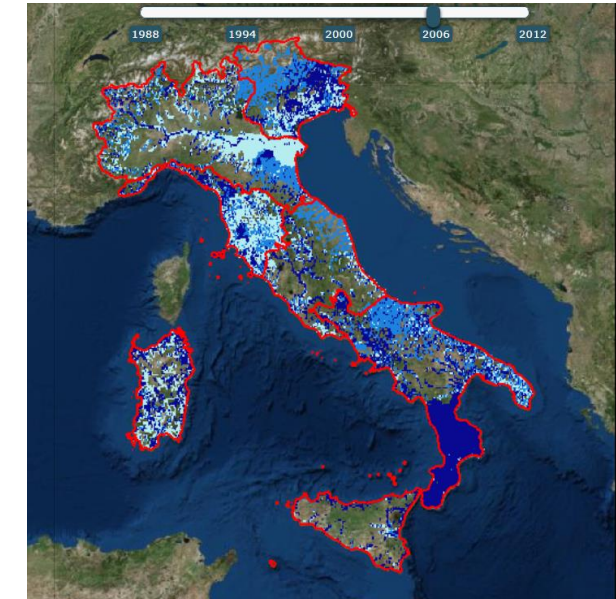


La Direttiva Alluvioni (articoli 4, 5 e 6) prevede l'elaborazione di **Mappe** per la Valutazione Preliminare del Rischio di Alluvioni e Mappe di Pericolosità e Rischio di Alluvioni

🔗 Accedi alle Mappe di Pericolosità e Rischio di Alluvioni - PGRA 2021

🔗 Accedi alle Mappe della Valutazione Preliminare del Rischio di Alluvioni - PGRA 2021

Mappe di Pericolosità e Rischio di Alluvione - 2020



- ❖ Aree a Potenziale Rischio Significativo di Alluvioni
- ❖ Valutazione Preliminare del Rischio Alluvioni - Eventi Futuri
- ❖ Valutazione Preliminare del Rischio Alluvioni - Eventi Passati

- ❖ Estensione dell'area allagata e caratteristiche Idrauliche
- ❖ Elementi esposti
- ❖ Classi di Rischio (D.Lgs 49/2010)

Attività A2.2: Azioni per l'analisi dei cambiamenti climatici nella pianificazione di gestione

Basi e strumenti di lavoro

Analisi e adattamento al contesto italiano delle indicazioni provenienti dalle linee guida comunitarie (Guidance document N.24 - River basin management in a changing climate)



Suggerimenti tecnici forniti alle Autorità di Bacino per l'attuazione della Direttiva 2007/60/CE

- Rafforzamento del monitoraggio dei dati idrologici
- Osservazione di dati alla macroscale del bacino idrologico
- Analisi statistiche per individuare trend emergenti per le precipitazioni intense
- Realizzazione di mappe per l'attitudine all'incremento del rischio alluvione
- Sviluppo della conoscenza del possibile aumento di rischio sul singolo bacino
- Differenziazione delle tipologie di piene (flash floods, urban floods, piene sui grandi corsi d'acqua, alluvioni costiere)



Modalità di lavoro

Confronto con tutte le Autorità di Bacino Distrettuali (tavoli tecnici, workshop, affiancamenti)

Trasferimento di approcci metodologici già consolidati su territori diversi, attraverso la preparazione di **2 Casi studio (2019-2020)**

Analisi e superamento di alcune criticità riscontrate da parte delle AdBD



Primi risultati del progetto

Sviluppo di mappe tematiche riguardanti l'evidenza di trend climatici locali da parte delle AdB

Inserimento in alcuni PGRA di misure di Piano specificatamente destinate all'attenzione ai cambiamenti climatici

Rielaborazione di eventi di flash floods avvenuti recentemente e mappatura di dettaglio dei bacini suscettibili a tali eventi

